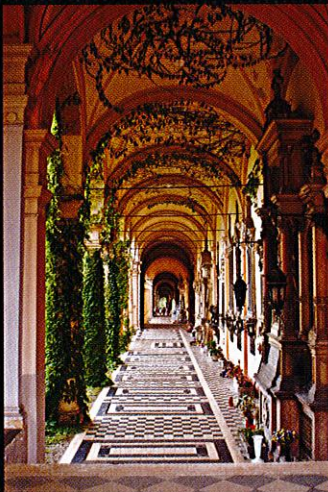


# そう 葬の彩り展



棺桶「ライオン」  
(ガーナ共和国)  
所蔵:国立民族学博物館

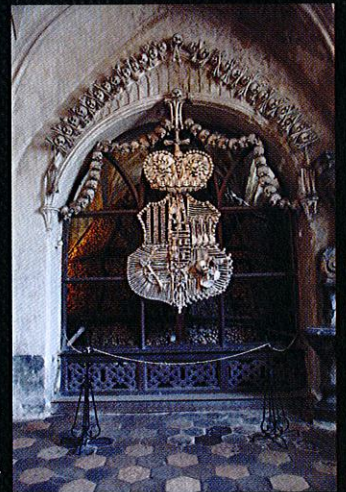
お墓、棺桶、墓標——  
世界から集まった葬を彩るモノたち



ミロゴイ墓地(クロアチア共和国/ザグレブ)  
©セキヤナホ/PIXTA  
出典:「世界のお墓」  
構成:文/ネイチャー&サイエンス 幻冬舎刊



墓標「アルアル」  
(マダガスカル共和国)  
所蔵:国立民族学博物館



クトナー・ホラのセドレツ納骨堂  
(チェコ共和国/中央ボヘミア州)  
©らいか/PIXTA  
出典:「世界のお墓」  
構成:文/ネイチャー&サイエンス 幻冬舎刊

2022年10月1日(土) - 12月4日(日)

※祝日除く  
月曜休館

10:00-17:00 (最終入場16:30)  
あーすぷらざ3階 企画展示室

未就学児 無料 / 小・中学生 100円 / 高校生・学生・65歳以上の方(左記以外で20歳未満の方) 200円 / 大人 400円 ※常設展示室(5F) 観覧券と共通

神奈川県立地球市民かながわプラザ  
あーすぷらざ

〒247-0007 神奈川県横浜市栄区小菅ヶ谷1-2-1 TEL 045-896-2121

主催:神奈川県立地球市民かながわプラザ(あーすぷらざ) 指定管理者:公益社団法人青年海外協力協会  
協力:国立民族学博物館、株式会社幻冬舎

詳細はこちら



[ご注意]一部内容を変更または中止となる場合がございます。ご来館前にHPをご確認ください。

# 普段は見ることのできない、 “世界の葬”に触れる秋

死はすべての人に訪れます。あなたは、自分の葬や大切な人の葬をどう彩りますか？

世界を見渡せば、お墓も見送り方も多岐多彩。

本展では、世界の国・地域・宗教・民族により異なる“世界の葬”を紹介します。

全長2mを超えるガーナで作られたライオンの棺桶や、

語りかけるように個人の人生が刻まれたルーマニアの墓標、

世界のお墓に関するパネル資料(『世界のお墓』(幻冬舎/2016年)より)等、およそ40点展示。

世界に溢れる、多様な生と死の価値観に触れてみませんか？



儀礼舞踏用仮面「キフェベ」  
(コンゴ民主共和国)  
所蔵:国立民族学博物館

葬送儀礼用舞踏仮面「アドン」  
(ブルキナファソ)  
所蔵:国立民族学博物館



ガンジス川(インド/バラナシ)  
©Mint Images/amanaimages  
出典:『世界のお墓』構成:文/ネイチャー&サイエンス 幻冬舎刊  
所蔵:国立民族学博物館



子供用墓標  
(マレーシア)  
所蔵:国立民族学博物館



死者用 覆い布(インドネシア共和国)  
所蔵:国立民族学博物館

## 関連イベント ※いずれもWEB予約制(各日定員100名)

### 上映会「禁じられた遊び」

第二次世界大戦中のフランス。  
5歳の少女ポーレットは爆撃により両親と愛犬を亡くしてしまう。  
彷徨ううちに、11歳の農園少年ミシェルと出会い…。  
(1952年/フランス/87分/ドラマ/フランス語・日本語字幕)

2022年10月12日(木) 14:00~15:27 (13:30開場)

会場 5階 映像ホール 参加費 無料

### 上映会「おみおくりの作法」

ロンドン市ケニントン地区の民生係、ジョン・メイ。  
ひとりきりで亡くなった人を弔うのが彼の仕事。  
事務的に処理することもできるこの仕事を、誠意をもってこなす彼だが、  
人員整理で解雇にあい…。  
(2013年/イギリス・イタリア/91分/ドラマ/英語・日本語字幕)

2022年11月19日(日) 14:00~15:31 (13:30開場)

会場 5階 映像ホール 参加費 1席500円

### 上映会「ガンジスに還る」

母なるガンジス河。  
そこは、幸福で安らかな死を迎えられる心のやすらぎの郷——  
死期を悟った父と、それを見守る家族たちの日々を綴った、珠玉の感動作。  
(2016年/インド/99分/ドラマ/ヒンディー語・日本語字幕)

2022年10月22日(日) 14:00~15:39 (13:30開場)

会場 5階 映像ホール 参加費 1席500円

### 講演会「世界のお墓と葬送文化」

ヨーロッパやアジア、アメリカなど、世界45カ国のお墓を比較研究してきた  
長江曜子氏を迎え、スライドとともに世界のお墓事情をお話いただきます。  
世界にはどんなお墓があり、どのような送り方をしているのでしょうか？  
葬送文化の豊かさを一緒に見つめてみませんか。

講師 長江曜子 (聖徳大学教授)

2022年11月26日(日) 14:00~15:30 (13:30開場)

会場 5階 映像ホール 参加費 無料

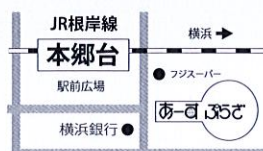
お申込み・詳細はHPよりご確認ください。

神奈川県立地球市民かながわプラザ

あーぷらざ

指定管理者:公益社団法人青年海外協力協会

〒247-0007  
神奈川県横浜市栄区小菅ヶ谷1-2-1  
(JR本郷台駅徒歩3分)  
Tel:045-896-2121  
E-mail:gakushu@earthplaza.jp



展示や関連イベントの  
詳細はこちら

@earthplaza\_kikakuten



【ご注意】一部内容を変更または中止となる場合がございます。ご来館前にHPをご確認ください。